



つるだ

さつま町立鶴田小学校
学校便り 第11号
R7.3.17発行

1年を振り返って

校長 田畑悦郎

早いもので、令和6年度がもう終わろうとしています。ピカピカの1年生が入学してきた4月6日。あれから1年生は、いろいろなことができるようになりました。縄跳びも、音読も、漢字も計算も…。1年生の成長の様子を見ていますと、1年間の重みを感じさせられます。



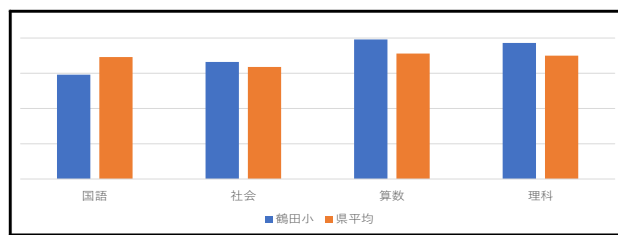
また、こうした1年を6回積み上げてきた6年生が、いよいよ鶴田小学校を卒業します。こちらも、この6年間で、様々な「生きる力」を身に付けました。その力により、開校3年目の鶴田小学校を、さらに前へと進めてくれました。2年生から5年生までの子どもたちを含め、今、子どもたち全員が、進級・進学という新たな飛躍へ向けて、最後の整理をしているところです。また、本校の職員も、令和6年度の仕上げはもとより、令和7年度の準備にも取りかかっております。

この1年間の保護者の皆様、ならびに地域の皆様のご支援・ご協力に感謝致します。ありがとうございました。また、令和7年度も更なるご支援・ご協力を賜りますようお願いいたします。



鹿児島学力・学習状況調査の結果

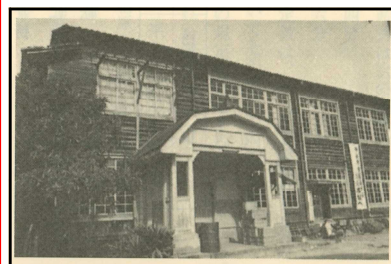
1月に行われ、5年生が受検した標記調査結果について、県平均と比較したグラフを以下に示します。3つの教科で県平均を上回っています。5年生はよく頑張りました。誤答だった問題については、今年度中に指導を実施いたします。



(初代)鶴田小の校歌について

かつて現在の鶴田コミュニティセンター付近に存在し、昭和37年3月末に閉校となった**(初代)鶴田小学校の校歌に関する情報(歌詞・作詞作曲者・楽譜など)**を探しています。本校には当時の校歌に関する資料は全く残されておらず、当時の学校沿革史や、昭和54年に発行された『鶴田町史』、平成17年に発行された『鶴田町郷土誌』にも、校歌に関する記述がありません。

校歌に関する情報や記憶をお持ちの方がいらっしゃいましたら、まずは学校(Tel: 59-2017, 担当: 田畑)まで連絡いただきますよう、よろしくお願い致します。



＜左写真＞
(初代)鶴田小学校校舎
(『鶴田町郷土誌』より)

2月のいじめアンケート

0件でしたが、今後も、しっかりと見守りを行います。

CS

コミュニティ・スクール

TSURUDA

発行先 さつま町立鶴田小学校運営協議会

3月：学校開放 CSの日

3月8日(土)の学校開放日は、お別れ集会(6年生とのお別れ会)でした。多くの参観、ありがとうございました。

6年生の入場から始まり、計画委員会が考えたレクリエーションを全児童で行い、みんなで楽しい時間を過ごしました。

また、1・2年生からはメダル、3・4・5年生からは、普段一緒に活動している縦割り班のメンバーから色紙がプレゼントされました。6年生は、もらったプレゼントをはにかみながら感慨深く見ていました。最後は6年生の出し物でした。例年とはちょっと違い、間違い探しや劇の発表で、6年生の熱演にみんな大笑いでした。担任から、内容は全て自分たちで話し合い、練習を進めたと聞き、さすが6年生だなと感動しました。

今回は、お別れ集会を学校開放の参観の時間に設定しましたが、普段見ることのない児童の様子を見ていただけたと思います。次の学校開放日：CSの日は、5月10日(土)です。詳細は、来月のCSだよりを参考にしてください。

ちなみに来年度は、9・10・1月の第2土曜日は休みになります。よって、9・10・1月の学校開放日：CSの日はありませんので、ご注意ください。最後に、令和6年度も多くの方々に来校いただき、児童の様子を参観していただきました。本当にありがとうございました。来年度もどうぞよろしくお願いいたします。

**吹奏楽部：ファイナルコンサート**

3月8日(土)の午後に吹奏楽部のお別れコンサートがありました。多くの参加ありがとうございました。1年間のがんばりが発揮されたコンサートになりました。

**6年生への歌唱指導**

お話コンサートでお世話になっている小原先生に卒業式で歌う「YELL」の歌唱指導をしていただきました。すてきな歌になっているようです。小原先生、ありがとうございました。

**第5回学校運営協議会**

3月13日(木)に学校運営協議会が行われました。今回は前回の協議で熟議された内容が、来年度の「総合的な学習の時間」や「行事」にどう生かされているか確認してもらい、さらに充実したものにするにはどうすればいいかご意見をいただきました。新たな人材を紹介してもらったり、活動内容の提案もいただきました。来年度の活動に生かしていきたいと思ひます。



【熟議の様子】

CS TSURUDA